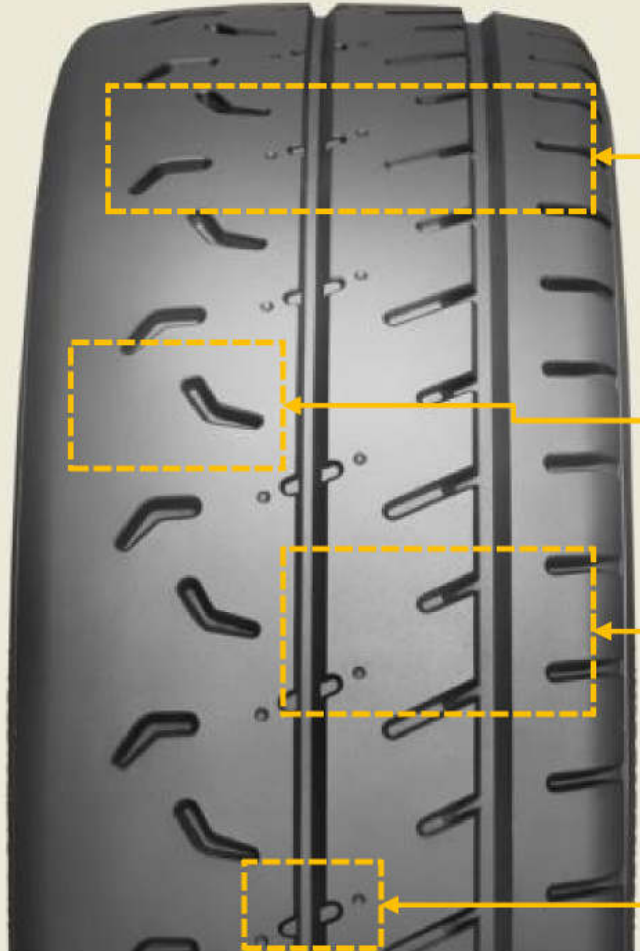


ECSTA TM02 – Profil Design

Laufflächendesign



Außenseite - Innenseite

Profil-Typ: Asymmetrisch
Block-Typ: Rippenprofil
Rillen-Typ: 2 Breite Umlaufrillen
Weiteres: TM02 ist FIA-homologiert

TM02 für Asphalt-Rallye's bei trockenen und nassen Bedingungen



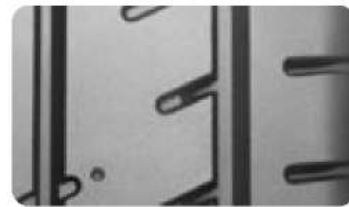
FIA Homologation

Das Profil des TM02 erfüllt die FIA-Vorschriften



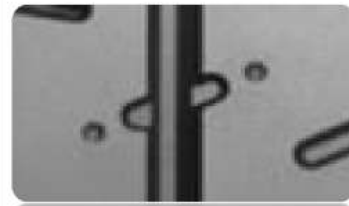
Massiver Außenschulterbereich

Der stabile Außenschulterbereich bietet maximalen Trocken-Grip, Design hier übernommen vom C03



Nässe Zone

Anwendung von zwei breiteren Umlaufrillen für deutlich verbesserte Nässeleistung. Verbesserte Block-Steifigkeit durch optimalen Profilwinkel



3D Dimple-Design

Die 3D-Einkerbungen reduzieren das Überhitzen der Laufflächen-Mischung

Ausschließlich für den Wettbewerbseinsatz!

ECSTA TM02 – Technische Informationen

KUMHO ECSTA TM02 Daten und Verfügbarkeit											Stand: Feb. 2018							
Dimension				Gesamt-Breite		Außen-durchm.		Lauffl.-Breite		Mess-felge	zulässige Felgen			verfügbare Mischungen				
				mm	inch	mm	inch	mm	inch	inch	inch	inch						
210 / 645 R18 (235 / 40 R18)				231	9,1	644	25,4	203	8,0	8,0	8,0	-	9,5	K61	K51	K22	K12	
190 / 630 R17 (195 / 50 R17)				203	8,0	630	24,8	190	7,5	7,0	6,0	-	7,5	K61	K51	K22	K12	
190 / 500 R16 (195 / 50 R16)				202	8,0	602	23,7	185	7,3	6,5	5,5	-	7,0	K61	K51	K22	K12	
180 / 580 R15 (195 / 50 R15)				196	7,7	578	22,8	180	7,1	6,5	5,5	-	7,0	K61	K51	K22	K12	
225 / 45 R13				230	9,7	532	20,9	199	7,8	7,5	7,0	-	8,5	K61	K51	K22	K12	

Betriebsempfehlung nach Fahrbahnbeschaffenheit und Temperaturbereich

Profil	Mischung		Fahrbahnbeschaffenheit																					
			Nass			fein, glatt			mittel			rauh, aggressiv			0	5	10	15	20	25	30	30 ↑		
TM02	D	K12	■													■								
	C	K22	■					■									■							
	E	K51							■								■							
	B	K61									■									■				